

Littératie des patients âgés atteints de cancer

ETUDE NATIONALE MULTICENTRIQUE

S. Doublet (1) ; A. Galvin (2) ; D. Ghebriou (3) ; X. Durando (4) ; E. Bourbouloux (5) ; C. Falandry (6) ; C. Terret (7) ; P. Bouchaert (8) ; AL. Couderc (9) ; M. Laghouati (10) ; N. Bertrand (11) ; R. Mahmoudi (12) ; E. Carola (13) ; F. Pamoukdjian (14) ; B. Beauplet (15) ; S. Mathoulin-Pelissier (16) ; E. Paillaud (1)

(1) Service de gériatrie, Hôpital Européen Georges Pompidou AP-HP, Paris; (2) Département d'oncologie médicale; Inserm u1219, Université de Bordeaux, Institut Bergonié, Bordeaux; (3) Institut universitaire de cancérologie AP-HP, Sorbonne Université, oncologie médicale, Hôpital Tenon AP-HP, Paris; (4) Inserm u1240 imost, Université Clermont Auvergne, f-63000, département d'oncologie médicale, Centre Jean Perrin, Clermont Ferrand; (5) Cancérologie, Centre René Gauducheau ICO Institut de Cancerologie de l'Ouest, St Herblain; (6) Service de gériatrie, C.H. Lyon-Sud - HCL, Pierre-Bénite; (7) Oncologie médicale, Centre Léon Bérard, Lyon; (8) Oncologie, CHU de Poitiers, Poitiers; (9) Service de médecine interne, gériatrie et thérapeutique, Assistance Publique-Hôpitaux de Marseille, Marseille; (10) Oncologie médicale, C.H. de Soissons, Soissons; (11) Oncologie médicale, Hôpital Claude Huriez, CHU Lille, Lille; (12) Médecine interne et gériatrie, CHU, Reims; (13) Oncologie, GHPSO, Senlis; (14) Médecine gériatrique, Hôpital Avicenne, Bobigny; (15) Médecine gériatrique, CHU de Caen, Caen; (16) Unité de recherche épidémiologique et clinique; Inserm u1219, équipe epicene, Université de Bordeaux, Institut Bergonié, Bordeaux

Liens d'intérêts

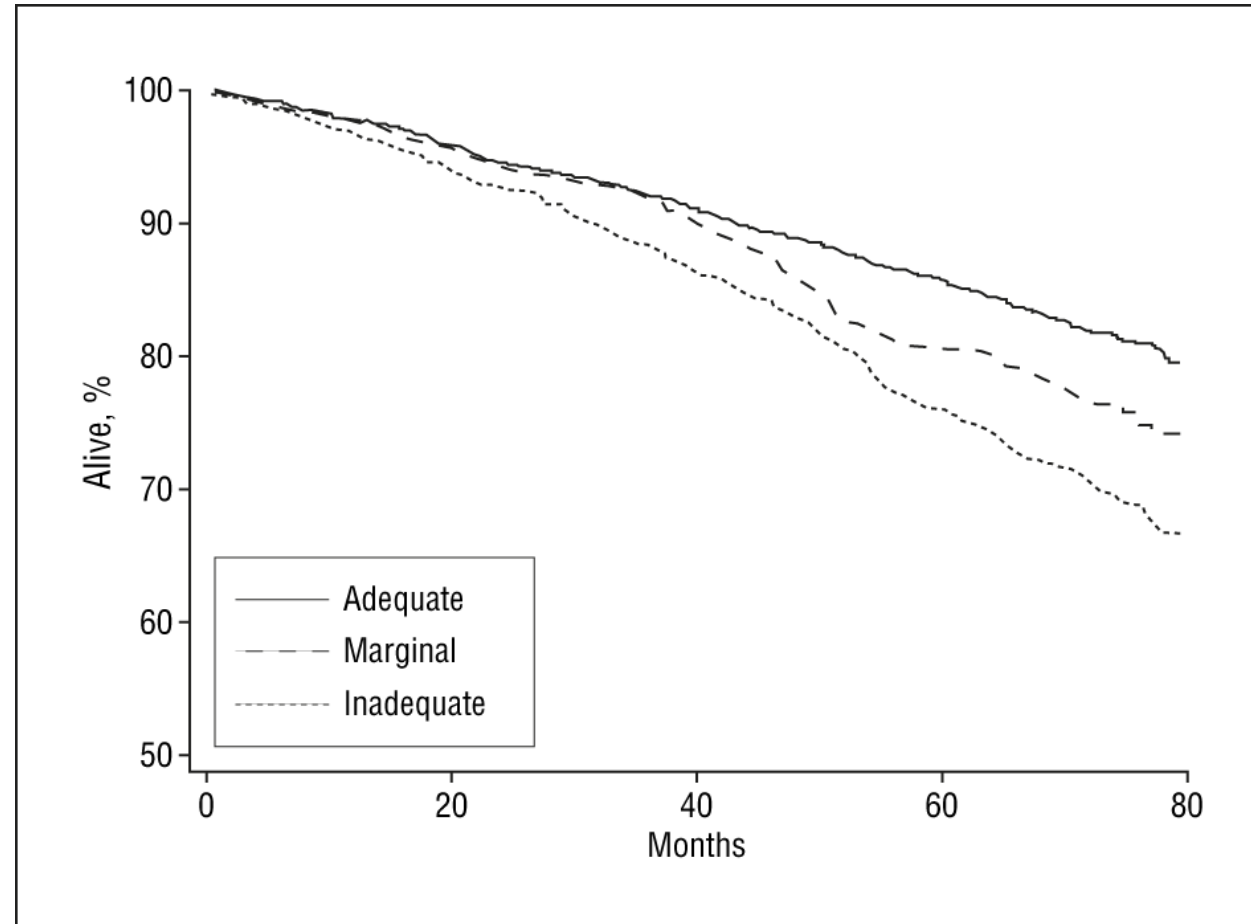
Pas de lien d'intérêt

La littératie c'est

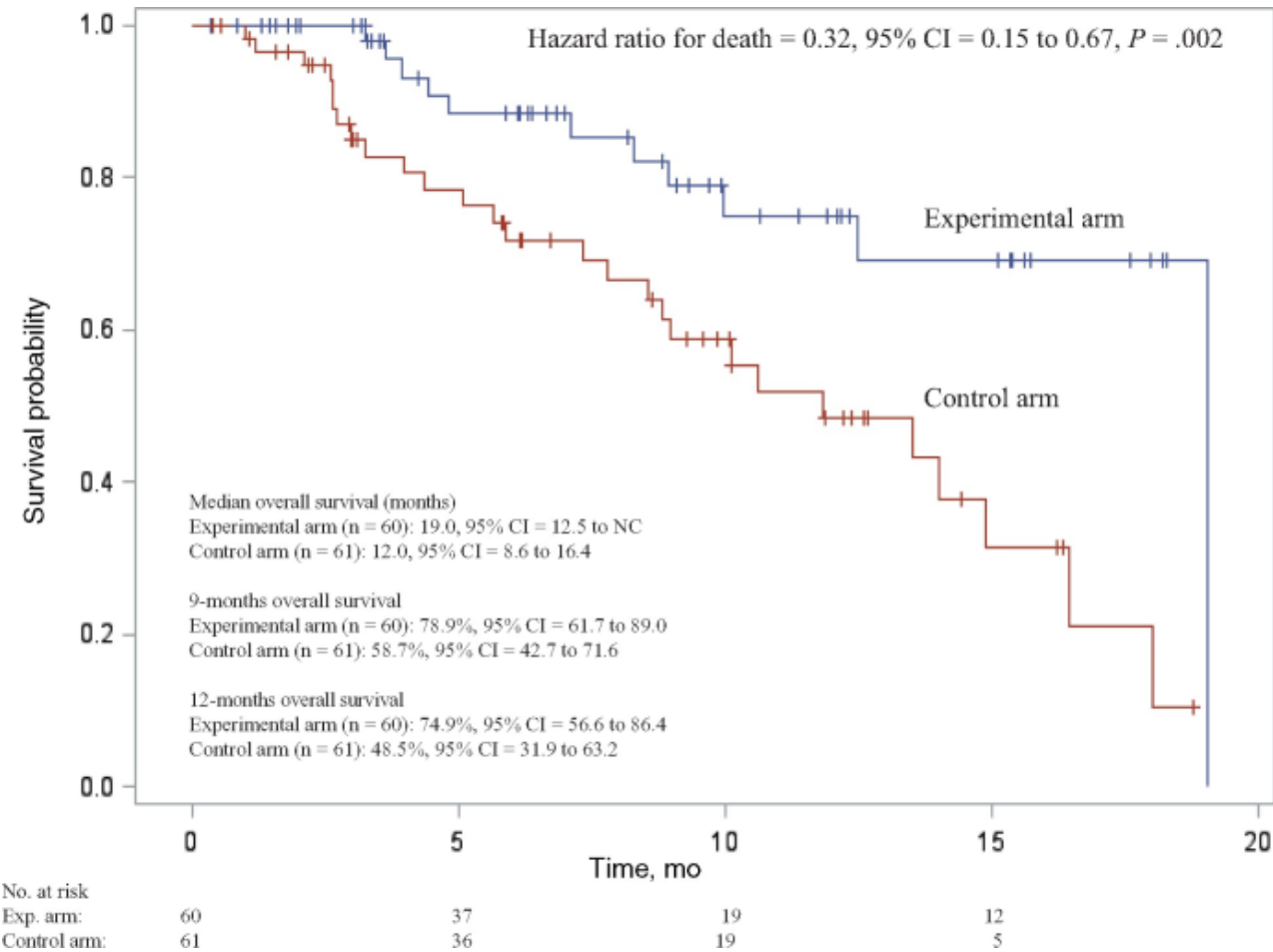
« L'ensemble des compétences intellectuelles et sociales qui définissent la capacité des individus à accéder, à comprendre et à utiliser l'information de manière à promouvoir et maintenir une bonne santé »

- Littératie fonctionnelle
- Littératie interactive
- Littératie critique

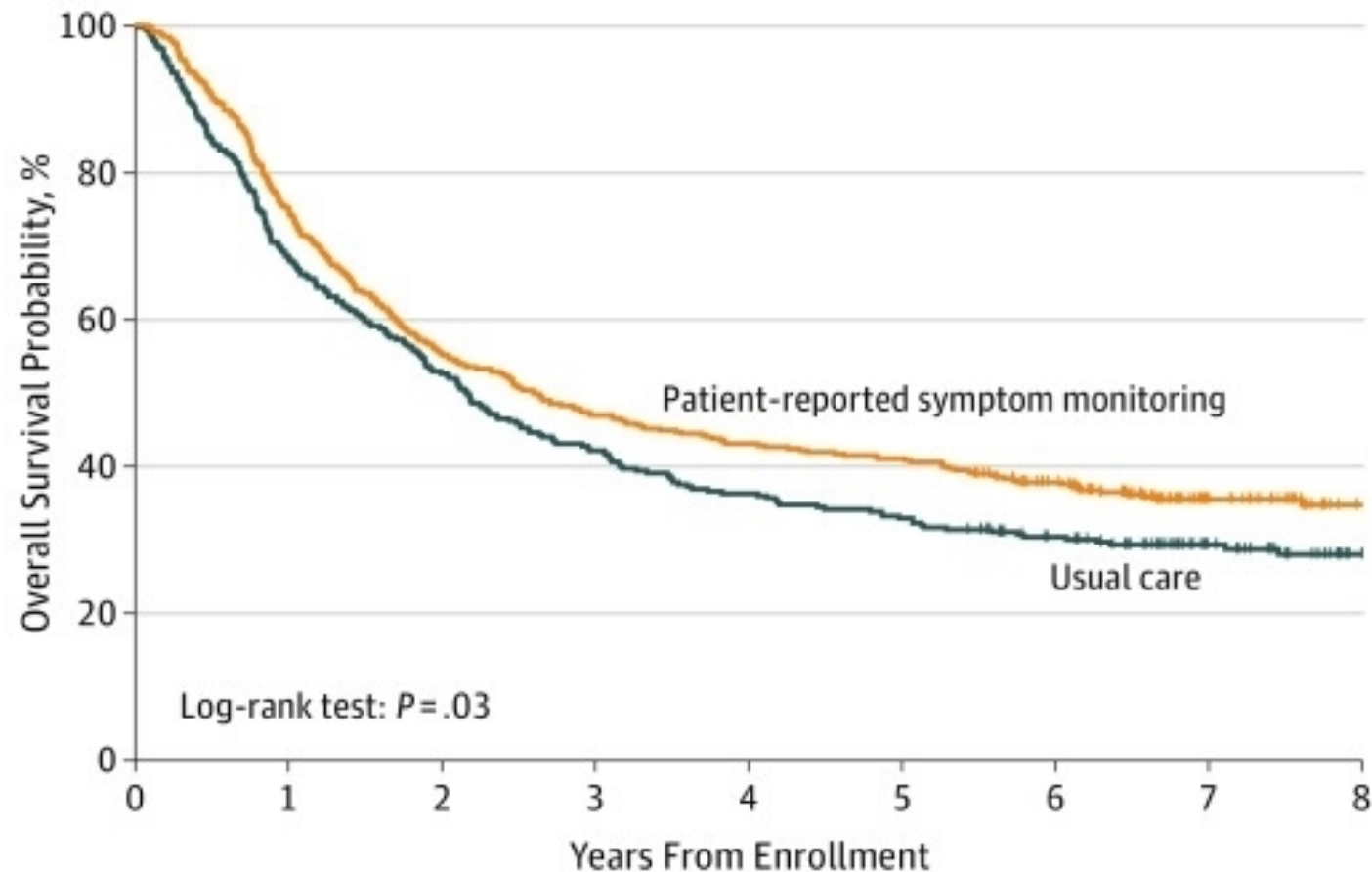
Bénéfices de la littératie



Télésurveillance en oncologie



Télésurveillance en oncologie



Objectifs

Quel niveau de littératie au sein de la population âgée atteinte de cancer?

Quel usage des outils numériques?

Méthode

Recrutement sur 26 centres

Entre le 27 septembre et le 29 octobre 2021

De patients ambulatoires ≥ 65 ans

En cours de traitement

FCCHL par domaine

Littératie Fonctionnelle

- Il y a des mots que je ne connais pas
- L'écriture est trop petite pour moi (même si je mets des lunettes)
- Le contenu est trop compliqué pour moi
- Cela me prend beaucoup de temps à lire
- J'ai besoin d'aide pour les lire

Littératie interactive

- Je rassemble plusieurs sources d'information
- J'extrais parmi les informations disponibles celles qui m'intéressent
- Je comprends l'information obtenue
- Je donne mon avis sur ma maladie à mon médecin et mon entourage (famille ou amis)
- J'utilise les informations obtenues pour changer mon quotidien

Littératie critique

- Je me demande si les informations s'appliquent à mon cas
- Je me demande si les informations sont crédibles
- Je demande à quelqu'un ou je vérifie que les informations sont correctes
- Je me renseigne pour prendre moi-même les décisions qui concernent ma santé

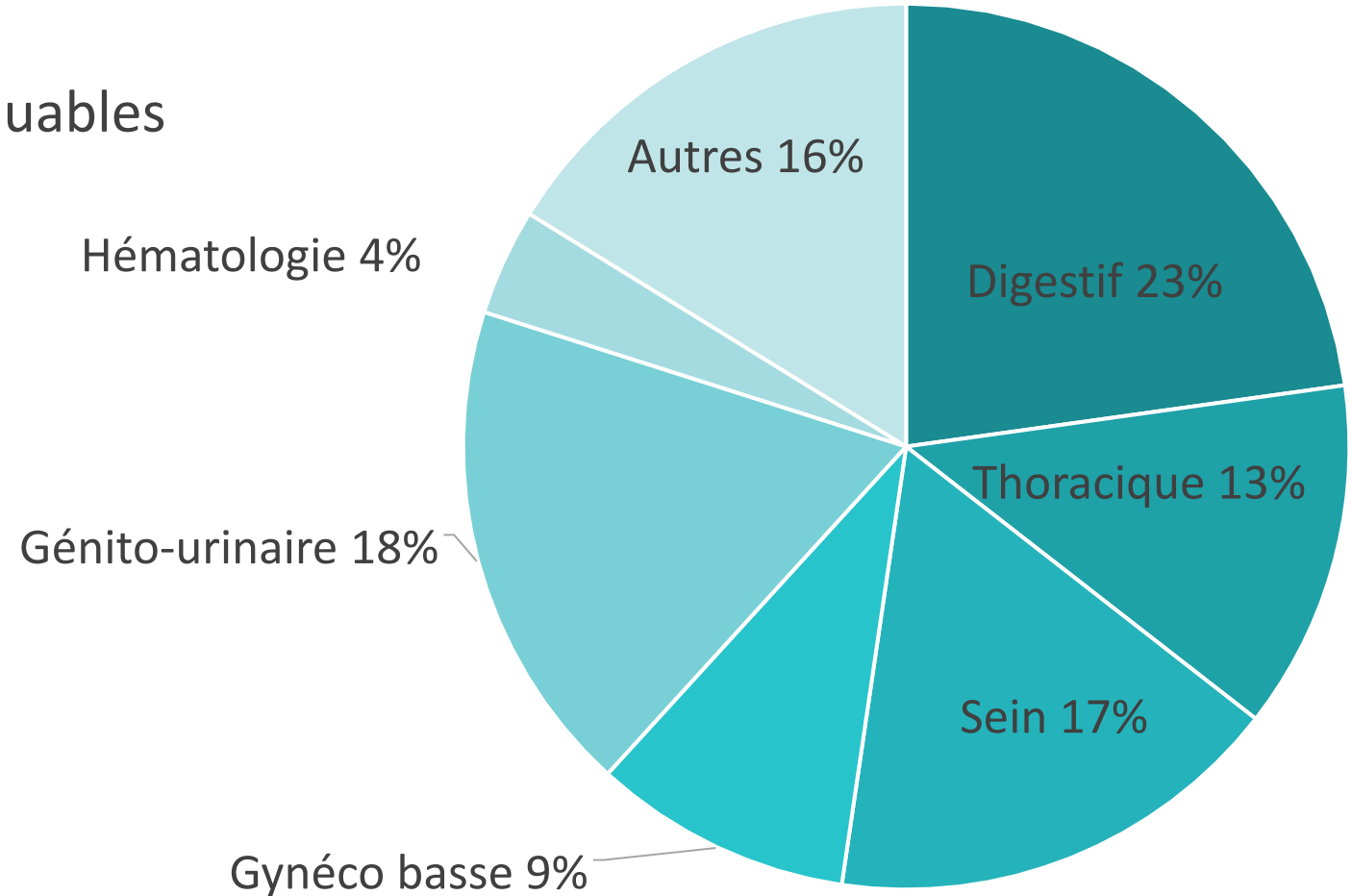
Caractéristiques des patients

781 patients inclus dont 658 évaluable

Age médian: 74 ans

97% vivent au domicile

30% atteints de cancers localisés



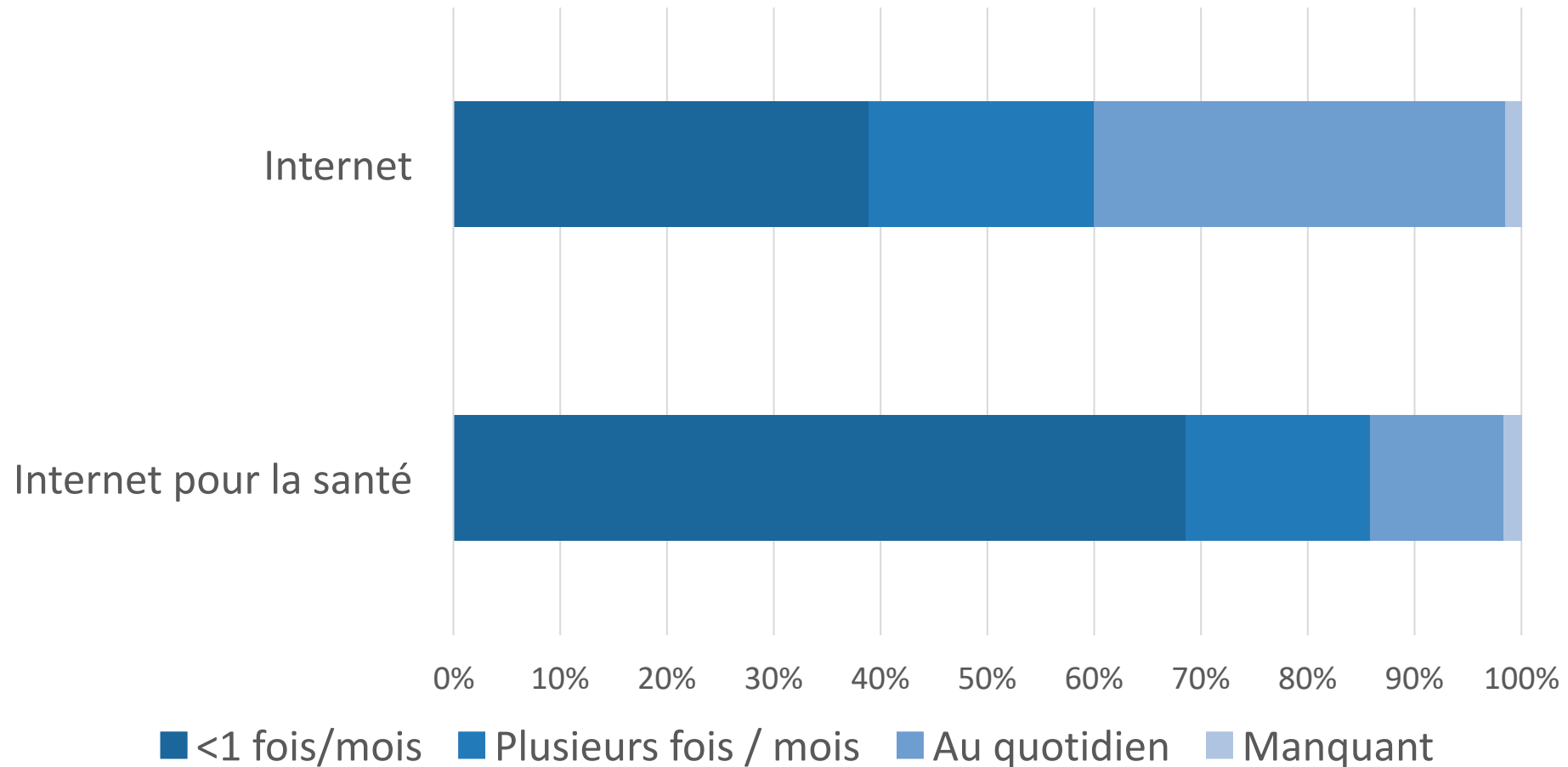
Niveau de littératie

78,7% [IC 95% 75,6 ; 81,8%] des patients avec un score ≤ 4

Score médian 3,6

Faible niveau de littératie associé à un besoin d'aide pour remplir le questionnaire et à un moindre usage des outils numériques

Usage des outils numériques



Conclusion

25% avec un très bon niveau de littératie

25% en difficulté

50% proches d'un bon niveau de littératie

Un faible niveau de littératie ($78,7\% \leq 4$)... comme chez les plus jeunes (70%)